



## DOSSIER DE PRESSE

### Sommaire :

- L'expertise technologique p.2
- L'expertise métiers
  - ⇒ Pme/collectivités.....p.3
  - ⇒ Hôtellerie..... p.4
  - ⇒ Santé.....p.5
- Notre valeur ajoutée.....p.6
- Les clients.....p.7
- Histoire et positionnement p.8
- Les partenaires.....p.9
- L'interview du dirigeant.... p.10
- Positionnement National...p.11

### L'ENTREPRISE:

*Architecte de solutions convergentes IP Multimédia*

### NOTRE METIER : Intégrateur d'applications IP

Téléphonie - VoIP - Communications unifiées - Infrastructure Réseau - Sécurité Informatique - Signalisation Hospitalière - IP TV - Vidéo - Média - Réseau Multimédia - Terminaux multimédia - Communication Audiovisuelle - Offres Opérateurs




### Actualités 2011-2012

Colloque National des Résidences de Tourisme	Nice 22/11/2011
Colloque National des Directeurs d'Hôtels	Nice 24/11/2011
FNADEPA	Toulon 30/11/2011
AGECOTEL	Nice 22/01/2012
EQUIPHOTEL	PARIS 11/11/2012

### Venez nous rencontrer au CHR 2011 - Stand 5

**Découvrez :** Sur un seul espace

**Le produit Phare :**  - TVconcepts

**Toutes** les solutions innovantes de communication et de divertissement, dédiées au secteur hôtelier.

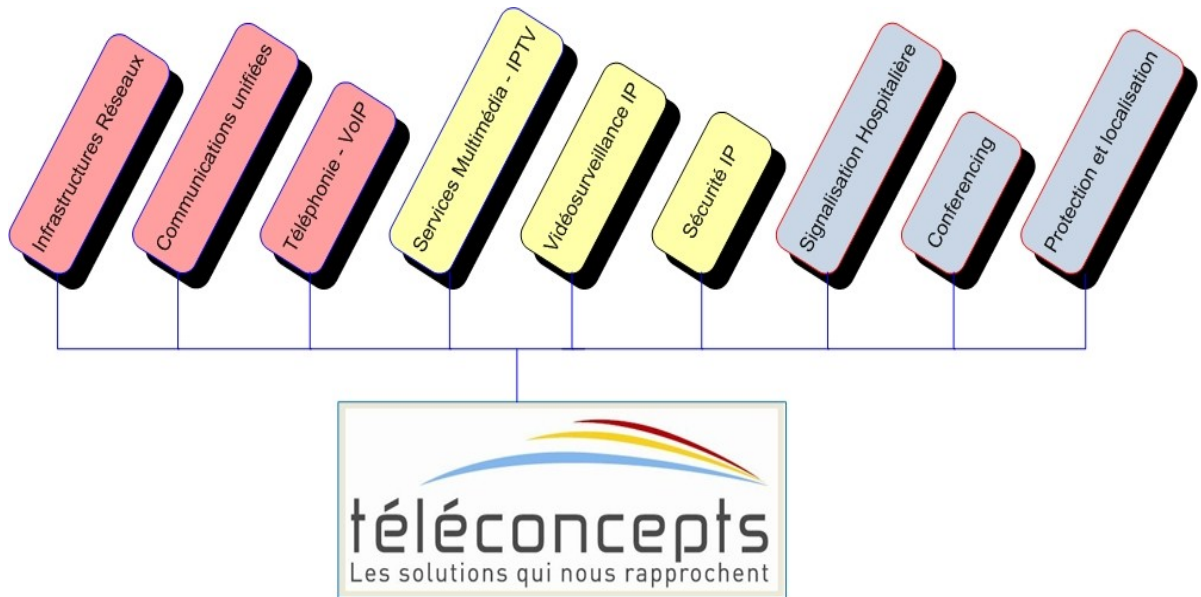
La solution de TV IP, qui avec l'arrivée de la télévision numérique propose une offre de divertissement riche et étendue, permet d'apporter à votre clientèle des services à valeur ajoutée.

**Télévision, WIFI, Téléphonie,  
Vidéosurveillance,  
Réseau Multimédia**

**Les partenaires**



**Roger Moya / Ariella Benech**  
 04.93.46.46.78 / 04.92.18.33.09  
[roger.moya@teleconcepts.fr](mailto:roger.moya@teleconcepts.fr) / [ariella.benech@teleconcepts.fr](mailto:ariella.benech@teleconcepts.fr)



Plus que jamais l'environnement économique oblige les entreprises à rendre l'information exploitable dès sa connaissance. Faire la différence dans l'environnement professionnel, c'est permettre la connaissance en réseau, c'est-à-dire la possibilité d'obtenir et d'adresser la bonne information, auprès de la bonne personne, sur le bon équipement et au bon moment, que ce soit au bureau en situation de mobilité sur site ou en déplacement.

Architecte de solutions convergentes, TELECONCEPTS bâtit l'environnement opérationnel dans lequel le réseau, les personnes et les connaissances sont interconnectés en temps réel, afin de transformer les interactions en efficacité opérationnelle et opportunités commerciales.

## ***Nos solutions de communications unifiées prennent en charge :***

- Les environnements fixes et mobiles – afin que le terminal mobile et le poste fixe de l'utilisateur bénéficient des mêmes services de téléphonie, réseau multimédia, applications collaboratives et accès au système d'information de l'entreprise sur les deux types de réseaux, mobile et IP.
- Les environnements IP et classiques – de façon à faciliter une transition en douceur vers le réseau IP.
- L'environnement mono site, multi site et l'environnement public – pour permettre aux employés de communiquer où qu'ils se trouvent, à l'intérieur comme à l'extérieur du domaine de l'entreprise.
- Une solution indépendante du mode d'accès – afin de fournir les capacités adaptées à l'environnement IP tout en assurant une pleine interopérabilité à l'intérieur comme à l'extérieur des domaines de l'entreprise et du fournisseur de services.
- L'environnement utilisateur qui permet de personnaliser, contrôler et gérer les appels, les annuaires, les outils collaboratifs et les informations depuis le lieu, le terminal et l'interface logicielle de leur choix.

Le déploiement des solutions de communications unifiées en tenant compte de l'existant tout en préparant l'introduction future de nouveaux services

Téléphonie  
VoIP

Réseau Voix  
Données  
Vidéo

Systemes  
Applicatifs

Sécurité des  
personnes &  
des biens

Sécurité des  
réseaux

Une architecture homogène et évolutive

Le climat économique actuel incite les entreprises à se recentrer sur leur cœur de métier, à réduire le coût de possession de leurs infrastructures de communications existantes, et aussi à introduire des solutions de nouvelle génération avec un minimum d'investissement dans les équipements et les applications, ainsi que les ressources humaines nécessaires à leur exploitation.

### 4 solutions complètes conçues pour les entreprises.

#### La suite Communication Entreprise

- Des composants de type IP-PBX, offrant des applications de téléphonie IP multi clients déployées sur le réseau.
- Des fonctions de collaboration et de gestion de présence étendues hors des frontières de l'entreprise.
- Des capacités d'audioconférence, de visioconférence et de conférence web.
- Une connectivité fixe et mobile, services de convergence fixe-mobile.
- Serveur vocal interactif avec reconnaissance et synthèse vocale, centre de contact, etc.

#### La suite VPN IP

Réseau privé virtuel permettant d'offrir aux différents sites d'entreprise un niveau de service réseau IP homogène, sécurisé, extensible, fiable, performant et à qualité de service (QoS) garantie et maîtrisée.

#### La suite Connectivité Etendue

La mobilité croissante du personnel redessine les frontières logiques de l'entreprise.

La convergence fixe/mobile, l'accès à l'information sans contrainte de lieu, la demande pour des services de bout en bout et la diminution des coûts de bande passante ouvrent de nouvelles opportunités aux entreprises de connectivité des utilisateurs en tous lieux et sur tous types de terminaux.

#### La suite Sécurité

**Une protection à tous les niveaux :**  
*Une approche de bout en bout de la sécurité*

##### Sécurité du périmètre :

Pare-feu IP et VPN gestion des menaces

##### Contrôle d'accès réseau :

Contrôle d'accès, vérification de l'intégrité

##### Sécurité mobile :

Protection des données et gestion des équipements

##### Sécurité des applications :

Sécurité des services Web, sécurité des données voix

##### Gestion de la sécurité :

Gestion des performances et des événements

##### Gestion des identités :

Authentifications fortes et vérifiables

**Téléphonie  
Hôtelière VoIP**

**WI-FI  
Haut Débit  
Traçabilité**

**Télévision IP  
Chaîne Interne  
Vod- Pay TV**

**Equipement  
Multimédia  
Salle de  
Conférence**

**Sécurité  
Vidéo  
Contrôle**

**Un seul réseau IP Multimédia**

La réussite d'une entreprise hôtelière dépend de sa capacité à satisfaire de manière proactive – voire à anticiper – les besoins de ses clients. La technologie joue un rôle prépondérant pour cette proposition de valeur. La capacité à assurer le suivi des besoins et désirs des clients grâce aux technologies d'information et de télécommunication, crée les bases nécessaires pour :

- Satisfaire l'exigence des clients • Personnaliser l'accueil des clients pour les fidéliser
- Se différencier de la concurrence • Accroître l'efficacité opérationnelle

## Multimédia Access Hospitality

### Le support des services Hôteliers

Les infrastructures informatiques, la téléphonie, la télévision, la sécurité et les applications cloisonnées compliquent le partage et le croisement d'information et donc contribuent à une plus grande complexité de gestion et de prise de décision.

Standardiser les réseaux filaires et mobiles en les fédérant sur un réseau IP Multimédia permet de réduire les dépenses opérationnelles et d'exploiter les technologies pour améliorer et différencier les services à la clientèle.

Du réseau public jusqu'à la chambre, le réseau IP multimédia est la solution pérenne et économique qui permet une capacité quasi illimitée et évolutive en services proposés.

### À la découverte de nouvelles possibilités

- Mieux exploiter les ressources
- Optimiser le fonctionnement
- Economies opérationnelles
- Nouveaux services clients
- Interconnexion et dialogue des systèmes
- Automatisation des processus
- Flexibilité et ouverture technologique

## Services de Divertissements

- Télévision Haute Définition multilingue
- Radios numériques
- Des bouquets de chaînes TV personnalisés
- Canaux internes d'informations
- Vidéo à la demande
- Messagerie d'accueil personnalisée
- L'interface personnalisée de votre Hôtel

## WI-FI et Très Haut Débit

Une maîtrise complète des technologies qui donnent de la valeur ajoutée aux réseaux.

- Connexions Internet sécurisées
- Géo localisation des personnels et matériels
- Téléphonie mobile
- Vidéo et IPTV

## Téléphonie et VoIP

La téléphonie traditionnelle est un service nécessaire à faible valeur ajoutée pour les Hôteliers.

L'évolution de la VoIP permet de générer des économies de fonctionnement, en offrant des fonctionnalités supplémentaires aux organisations.

**Téléphonie  
Hôtelière VoIP**

**Réseau - Voix/  
Données/Vidéo-  
Intégrité des  
réseaux**

**Multimédia  
Télévision IP  
Chaîne interne**

**Signalisation  
Hospitalière  
Traçabilité et**

**Sécurité  
patients  
Personnels**

**Une plateforme de communication intégrée**

Les infrastructures de télécommunication Hospitalières doivent être homogènes et performantes afin de soutenir des projets innovants, notamment dans le domaine des services aux patients. L'architecture doit également répondre à des contraintes de sécurité mais sans limiter la disponibilité des ressources de communication, indispensables dans un environnement où la mobilité est prépondérante. Les infrastructures de communication servent de support à un système d'information convergent à haute performance alliant la voix, les données et l'imagerie, de sorte que le personnel soignant, où qu'il soit dans l'établissement, puisse accéder immédiatement aux informations.

L'objectif général est de réduire les temps d'accès aux informations et d'éliminer les tâches répétitives générant peu de valeur ajoutée. En résumé, la poursuite de la plus haute efficacité.

**L'efficacité et la réactivité renforcée**

- **Mieux exploiter les ressources**
- **Automatisation des processus**
- **Interconnexion des systèmes**
- **Optimiser le fonctionnement**
- **Economies opérationnelles**
- **Flexibilité et ouverture technologique**

**Multimédia Access Santé**

**Le vecteur de communication**

L'interaction des systèmes informatiques, téléphonie, télévision, sécurité et applications, favorise le partage et le croisement d'information et donc contribue à une plus grande efficacité opérationnelle au profit d'une prise de décisions rapides et efficaces.

Standardiser les réseaux filaires et mobiles en les fédérant sur un réseau IP Multimédia permet de réduire les dépenses opérationnelles et d'exploiter les technologies pour améliorer et différencier les services aux patients.

Distribuer et partager l'information en tous lieux, contribuent à réduire les tâches administratives au profit de l'attention portée aux patients, en améliorant les conditions de travail du personnel soignant.

Du lit du patient au poste de contrôle, en passant par les terminaux mobiles, Multimédia Access fluidifie l'information.

**Services aux patients : Divertissements**

- Télévision Haute Définition multilingue
- Radios numériques
- Bouquets de chaînes TV personnalisés
- Canaux internes d'informations
- Jeux cognitifs
- Vidéo à la demande
- Messagerie personnelle
- Album photo
- Internet haut débit
- Téléphonie

**Services aux personnels soignants**

- Géo localisation des personnes et du matériel
- Téléphonie mobile
- Signalisation hospitalière
- Alerte fugue
- Accès au DMP

**L'EXPERTISE METIERS**

### Les infrastructures IP Télécoms - Réseau - Sécurité

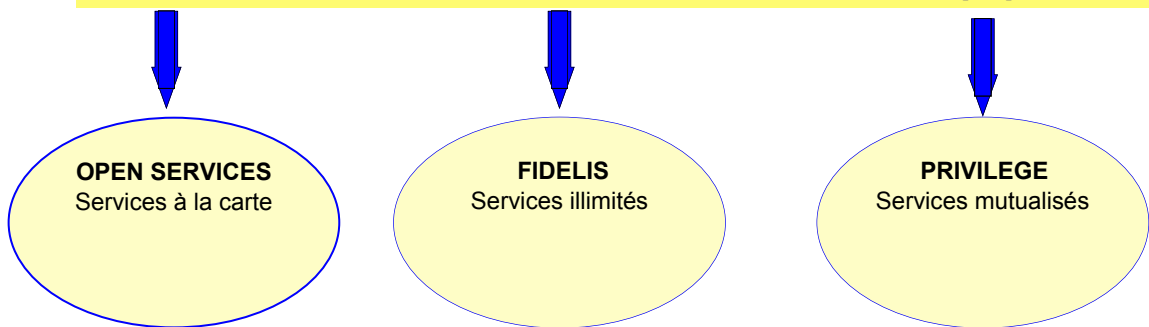
L'environnement technologique des systèmes de communication d'entreprise est en mouvement permanent, les bénéfices attendus dépendent de systèmes hétérogènes, qu'il devient indispensable de faire communiquer entre eux, de les faire interagir. Au-delà des applicatifs télécoms, informatiques, sécurité et média nécessaires aux organisations, c'est le choix de la cohérence et de la complémentarité qui se pose aux décideurs, pour un investissement pérenne et garant de retour sur investissement. Le monde de l'IP a révolutionné l'analyse des besoins clients car il ne s'agit plus d'être un bon téléphoniste, un bon informaticien ou d'avoir des connaissances en sécurité pour apporter le conseil pertinent qui permet la bonne décision. L'approche parcellaire, sectorielle aussi fine et honnête soit elle, n'est plus suffisante dans cette nécessité de vision unitaire de systèmes communicants.

Pour répondre à cette exigence, TELECONCEPTS maîtrise toute la chaîne de communication, qu'il s'agisse des applicatifs télécoms, média, sécurité, architecture réseau mais aussi toutes les technologies IP qui rendent les systèmes communicants.

Ce périmètre d'intervention, outre le fait qu'il décharge nos clients des problématiques de compatibilité, apporte l'avantage d'un interlocuteur unique, objectif et rigoureux car non soumis à la sectorisation des compétences :

**AUDIT - CONSEIL - CONCEPTION - ACCOMPAGNEMENT - INSTALLATION - FORMATION - VALIDATION**

### Les services de maintenance et de suivi des équipements



#### 3 OFFRES VIP

*Des services personnalisés et adaptés aux besoins de chaque entreprise .*

### Les services financiers d'accompagnement

BESOIN DE SOUPLESSE	AVANTAGES	MAÎTRISE FINANCIERE
⇒ Gestion des actifs technologiques	⇒ Aucun investissement initial	⇒ Choix fin de location
⇒ Modularité financière	⇒ Bilan allégé	⇒ Loyers minorés
⇒ Evolutivité des équipements	⇒ Endettement préservé	⇒ Renouvellement bonifié
⇒ Adéquation aux nouveaux besoins	⇒ Un loyer tout inclus	⇒ Propriété

**Pour suivre les évolutions technologiques et maîtriser durablement les coûts**

## **PME - COLLECTIVITES - ADMINISTRATION**

- |                               |                                |
|-------------------------------|--------------------------------|
| - SDIS 83                     | - Mairie de Biot               |
| - Ministère de l'intérieur    | - Mairie de St Maximin         |
| - SEERC groupe suez           | - UNICALL / CORTEL             |
| - ADAPEI AM                   | - Firmenich / Jean Niel        |
| - Crédit du Nord              | - Mane                         |
| - Groupe Massa                | - Mutuelle Verte               |
| - Groupe Balico               | - Agent Assurance / immobilier |
| - Groupe Allianz              | - Maison des Services          |
| - Groupe REXEL                | - Ipone                        |
| - Mairie de Salon de Provence | - Aristophil                   |

## **HOTELLERIE**

- |                                 |                                  |
|---------------------------------|----------------------------------|
| - Best western                  | - Hôtel Splendid Cannes          |
| - Groupe Vacanciel              | - Hôtel l'Arbois Aix en Provence |
| - Groupe Vacances Bleues        | - Hostellerie la Farandole       |
| - Groupe Odalys                 | - Hôtel Sunset Resort & Spa      |
| - Les Résidences du Soleil      | - Château de Chailly             |
| - Hôtel Relais Cantemerle Vence | - Hôtel Helios                   |
| - Le Mas Candille Mougins       | - Hôtel d'Aubusson               |
| - Le Moulin de Mougins          | - Hôtel le Cep                   |
| - SA Château Eza Eze            | - Chateauform                    |
| - Hôtel Le Saint Paul           |                                  |

## **SANTE**

- |  |                              |
|--|------------------------------|
| - Groupe ORPEA / CLINEA                    | - Hôpital de Cannes          |
| - Groupe KORIAN                            | - Résidences Les Hespérides  |
| - Groupe DOMUSVI                           | - Institut Paoli Calmettes   |
| - Groupe EMERA                             | - Clinique St François Nice  |
| - Groupe SFMR                              | - MDR Publique Saorge        |
| - Groupe La Pierre Angulaire               | - MDR le Pradon              |
| - Groupe VITALIA                           | - MDR La Cigalière Cannes    |
| - CCAS                                     | - Hôpital local Entrevaux    |
| - Centre de Rééducation Paul Cézanne Mimet | - Centre Hospitalier Allauch |

## Carte d'identité

**Raison sociale :** TSM TELECONCEPTS  
**Date de création :** 1994  
**Capital :** 250 000 €  
**Siège :** Les Algorithmes \_ Aristote A  
 2000 route des Lucioles  
 SOPHIA ANTIPOLIS  
 06410 BIOT  
**Téléphone N° Vert :** 0 800 103 253  
**Télécopie :** 04 93 46 48 68  
**Adresse Mail :** tsm@teleconcepts.fr  
**Site WEB :** www.teleconcepts.fr

## Origine et Evolution

Née de la fusion en 1994 de trois entreprises spécialisées en Télécommunication, dès 1998 l'entreprise oriente son activité vers les infrastructures réseaux et informatique.  
 La mise en œuvre de plans de formations techniques et commerciales permettent rapidement une montée en compétence sur les offres de communications unifiées et réseau multimédia.  
 Afin de mieux répondre aux attentes des entreprises, les Ingénieurs commerciaux et les offres sont spécialisés par métiers proposant ainsi des solutions adaptées et individualisées aux besoins de chaque entreprise

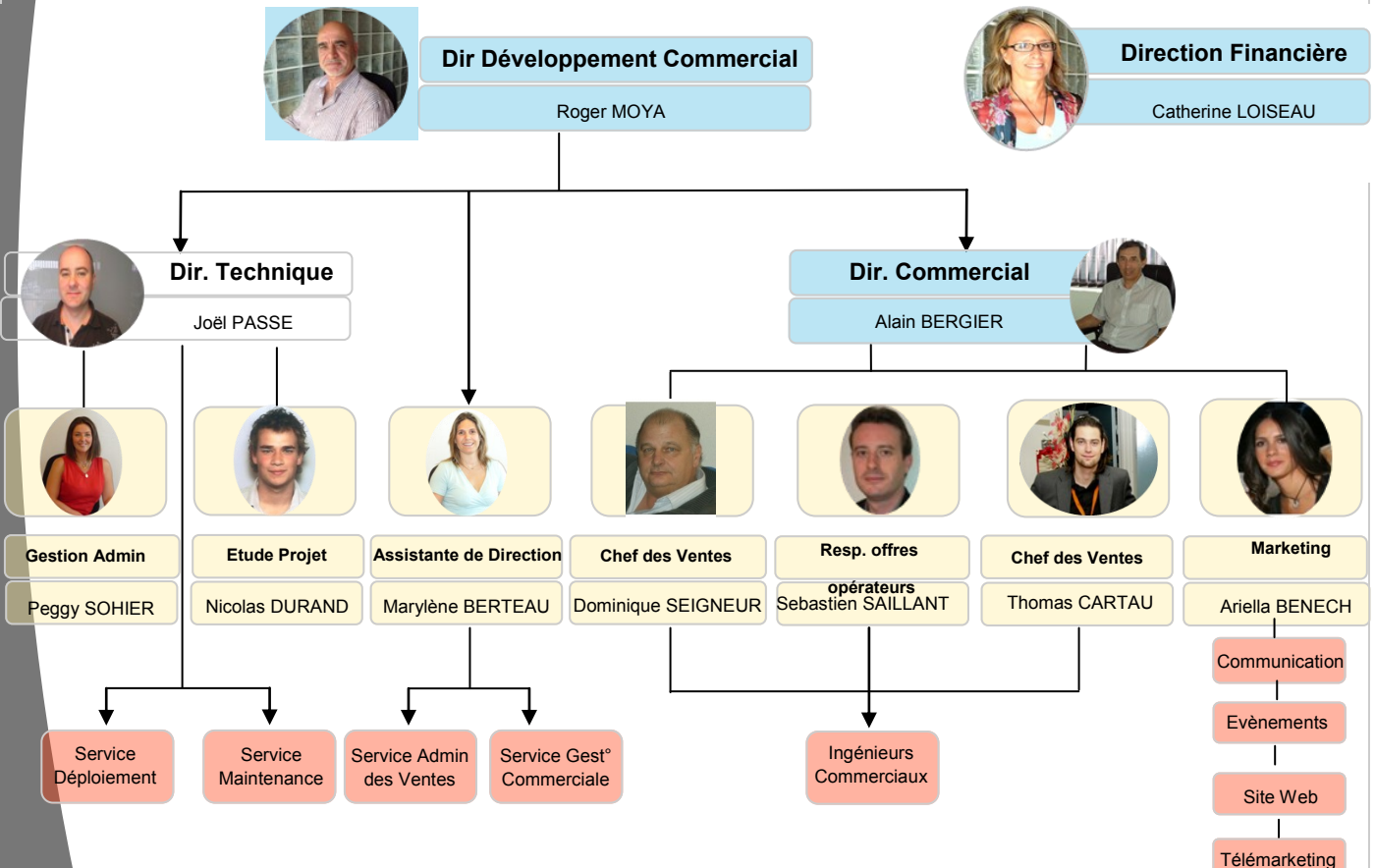
## Les chiffres de la réussite

- Plus de 17 ans d'expérience
- Plus de 850 clients actifs
- Plus de 80% en 4 ans

## Positionnement

TELECONCEPTS se positionne comme un intégrateur global couvrant tous les domaines technologiques liés à la convergence des réseaux et applications Voix— Données - Vidéo.  
 Son expertise reconnue lui permet d'être un interlocuteur unique dans toutes les phases du projet :  
**Audit— Conception— Déploiement —Formation —Maintenance— Financement**

## L'ORGANISATION DES EQUIPES TELECONCEPTS



SOLUTIONS DE COMMUNICATION UNIFIEES



INFORMATIQUE ET ARCHITECTURE RESEAU



SECURITE



DIVERTISSEMENT - AFFICHAGE INTERACTIF - MULTIMEDIA



OPERATEUR FIXE ET MOBILE



CONNECTIQUES



**INDEPENDANCE**

Le choix des produits ou solutions ne dépend que de la fiabilité, la pérennité et de la bonne adéquation des matériels ou logiciels avec les besoins de nos clients.

**VEILLE TECHNOLOGIQUE**

Dans un univers technologique en constante mutation notre cellule de veille permanente s'informe des réelles innovations qui apportent un bénéfice client.

**VALIDATION**

Notre service technique procède systématiquement à des tests et maquettage avant décision de déploiement..

**COMPETENCE**

Des plans de formation annuels sont provisionnés pour maintenir nos équipes techniques au niveau optimum des dernières technologies.

**OBJECTIVITE**

Notre indépendance en est le garant.

Le conseil et le choix des solutions proposées sont axés exclusivement sur les besoins du client et les bénéfices qu'il en attend.

***De la téléphonie jusqu'au réseau de télévision en passant par la sécurité hospitalière, l'offre TELECONCEPTS paraît très étendue, pouvez vous nous indiquer pourquoi ?***

Depuis une dizaine d'années les annonces Marketing des constructeurs et éditeurs nous parlent de « communications unifiées », « convergence », sans que cela se concrétise réellement.

L'obstacle majeur ne tient pas à un déficit de technologie mais de compétences réunies, plutôt que de parler de « communications unifiées » il faut aujourd'hui parler de « **compétences unifiées** ». Ces compétences unifiées créent le socle d'un nouveau métier où la téléphonie, la télévision, la sécurité, la vidéo, les outils de collaboration, l'intégrité des réseaux sont des applicatifs qui ne doivent plus être considérés comme des briques indépendantes, avec des intervenants différents mais bien comme un ensemble cohérent d'usages au bénéfice des entreprises. Autour de la maîtrise des réseaux IP Multimédia qui sont les fondamentaux nécessaires à l'interaction des systèmes, TELECONCEPTS développe les expertises transverses des applicatifs. Cette double compétence, architecture réseau et dialogue entre les applications, répond au besoin du marché d'un interlocuteur unique capable de rendre efficient les solutions de communications unifiées et de convergence des usages.

***Quel est votre positionnement ?***

Nous nous définissons comme **Architecte de Solutions Convergentes**, vous trouvez ce vocable peut être présomptueux mais dépassons les mots.

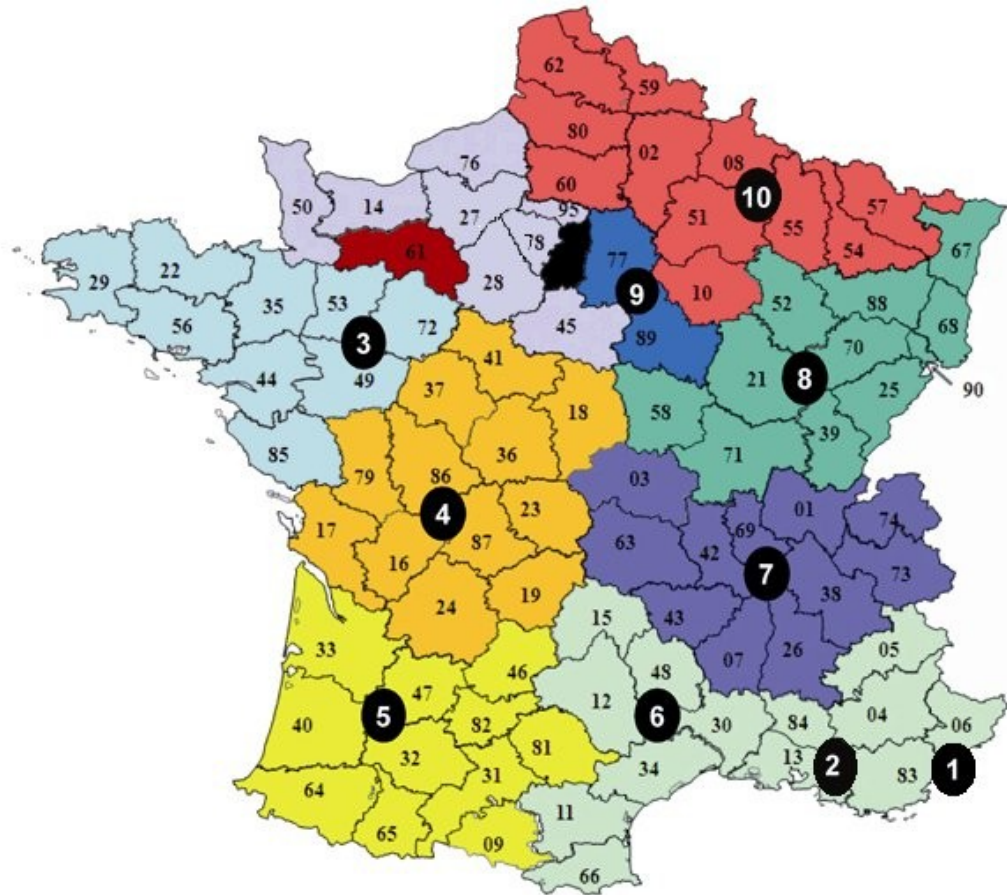
« Compétences unifiées » ne signifient pas « offres standardisées » car les besoins des PME et COLLECTIVITES ne sont pas les mêmes dans les domaines de la Santé ou de l'Hôtellerie.

Notre proposition de valeur doit donc tenir compte de la spécificité des métiers de nos clients, mais aussi plus finement de leur propre organisation, de leur projet, de développement, mettre en adéquation leur problématique au quotidien parfois non formulée avec les réponses technologiques appropriées.

Chaque offre doit être architecturée pour l'espace de développement de l'entreprise en fonction d'une ergonomie correspondante à ses réels besoins dans le cadre d'un budget correctement dimensionné ouvert sur des gains de productivité, des économies opérationnelles et un retour sur investissement rapide.

***Quelle stratégie de développement pour 2012 ?***

TELECONCEPTS connaît une croissance à deux chiffres (+80% en 4 ans) mais au delà des chiffres, c'est le potentiel humain qui est le moteur de développement de l'entreprise et la passion qui anime l'ensemble de nos collaborateurs. TELECONCEPTS va donc poursuivre sa stratégie gagnante, toujours être proactif sur le marché par la veille technologique et maintenir un haut niveau de compétence de ses équipes commerciales et techniques. Après l'ouverture réussie en 2009 de deux nouvelles agences, elle va poursuivre son développement national, qui a déjà connu en 2011 de beaux succès.



 N° Vert 0 800 103 253

### Siège Social

Les Algorithmes \_ Aristote A  
2000 route des Lucioles  
SOPHIA ANTIPOLIS  
06410 BIOT

[www.teleconcepts.fr](http://www.teleconcepts.fr)

### Direction Opérationnelle France

60 Chemin de Font Graissan  
06250 Mougins

[tsm@teleconcepts.fr](mailto:tsm@teleconcepts.fr)

### **CONTACT PRESSE**

Roger Moya / Ariella Benech

Tél : 04.93.46.46.78 / 04.92.18.33.09

[roger.moya@teleconcepts.fr](mailto:roger.moya@teleconcepts.fr)/[ariella.benech@teleconcepts.fr](mailto:ariella.benech@teleconcepts.fr)